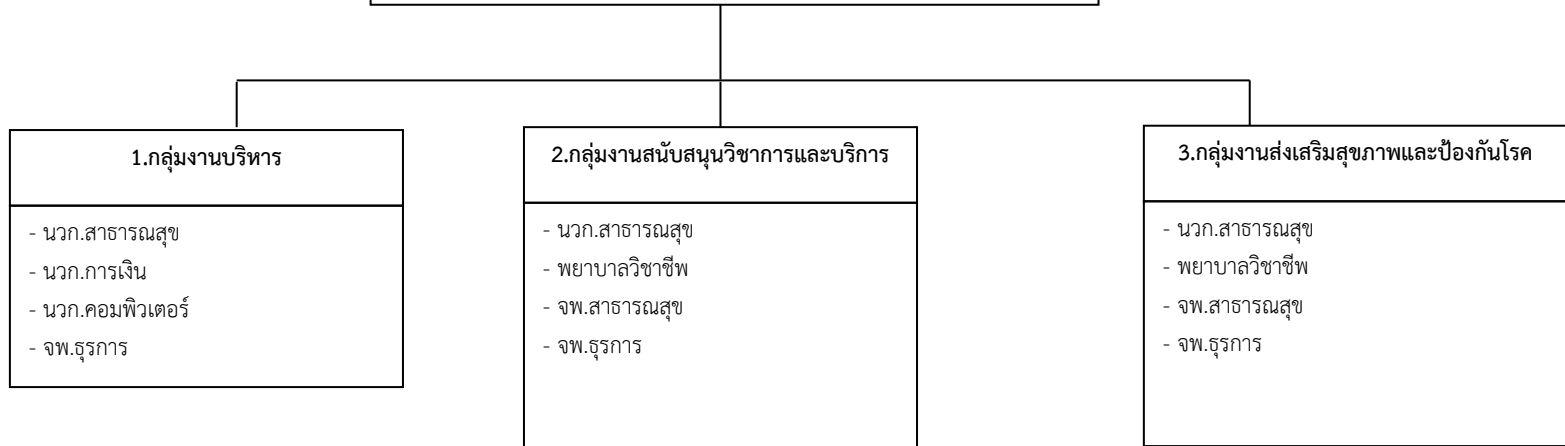


สำนักงานสาธารณสุขอำเภอ
สาธารณสุขอำเภอ (นวก.สาธารณสุข/จพ.สาธารณสุข)



1.กลุ่มงานบริหาร
<ul style="list-style-type: none"> - นวก.สาธารณสุข - นวก.การเงิน - นวก.คอมพิวเตอร์ - จพ.ธุรการ

2.กลุ่มงานสนับสนุนวิชาการและบริการ	
<ul style="list-style-type: none"> 1. งานพัฒนายุทธศาสตร์สาธารณสุข 2. งานข้อมูลข่าวสารและสารสนเทศ 3. งานนิเทศและติดตามประเมินผล 4. งานวิจัยนวัตกรรมด้านสุขภาพและสนับสนุนวิชาการ 5. งานนโยบายเร่งด่วน 6. งานประสานองค์กรภายนอก 7. การจัดทำคู่มือปฏิบัติงาน/ฝึกอบรม 8. งานเผยแพร่ผลงานวิชาการ 9. งานควบคุมมาตรฐานหน่วยบริการ 	<ul style="list-style-type: none"> 10. งานสนับสนุนสุขภาพภาคประชาชน 11. งานสุขศึกษาและประชาสัมพันธ์ 12. งานอุบัติเหตุและภัยพิบัติ 13. งานสนับสนุน/พัฒนาคุณภาพบริการ 14. งานสนับสนุนหน่วยบริการปฐมภูมิ 15. งานสนับสนุนหน่วยแพทย์ พอสว. 16. งานพัฒนาบุคลากร/พัฒนาหน่วยบริการ 17. งานบริการสาธารณสุขเฉพาะด้าน 18. การปฏิบัติงานร่วมกับหน่วยงานอื่น

3.กลุ่มงานส่งเสริมสุขภาพและป้องกันโรค
<ul style="list-style-type: none"> 1. งานส่งเสริมสุขภาพ (อนามัยแม่และเด็ก-วางแผนครอบครัว-โภชนาการ-อนามัยโรงเรียน) 2. งานควบคุมป้องกันโรคติดต่อ 3. งานควบคุมและป้องกันโรคไม่ติดต่อ 4. งานสุขภาพจิตและอนามัยสิ่งแวดล้อม 5. งานอาชีวอนามัย 6. งานทันตสาธารณสุข 7. งานสุขภาพจิตและยาเสพติด 8. งานการแพทย์แผนไทยและการแพทย์ทางเลือก 9. งานควบคุมและเฝ้าระวังโรคอุบัติใหม่อุบัติซ้ำ 10. งานระบาดวิทยา 11. งานกฎหมายสาธารณสุข

สำนักงานสาธารณสุขอำเภอรัตนภูมิ

นายประเชษฐ โนรดี (นักวิชาการสาธารณสุขชำนาญการ)

1. กลุ่มงานบริหาร

- นายเสรี โต้ะเด็น
(นักวิชาการสาธารณสุขชำนาญการ)
- นางสาวพาริฮาน อุเสินยาง
(นักวิชาการเงินและบัญชี)
- นายองครักษ์ ธรรมสโร
(นักวิชาการคอมพิวเตอร์)
- นางจีระวรรณ ทองอนันต์
(เจ้าพนักงานธุรการ)

2. กลุ่มงานสนับสนุนวิชาการและบริการ

- นายอนันต์ ยอดสวัสดิ์
(นักวิชาการสาธารณสุขชำนาญการ)
- นางสาวฉัฐธินิชา ริทธิโต
(นักวิชาการสาธารณสุขปฏิบัติการ)

3. กลุ่มงานส่งเสริมสุขภาพและป้องกันโรค

- นางจิรวัตร พสุศาสตร์
(นักวิชาการสาธารณสุขชำนาญการ)
- นางสาวอิสรา บุญกำเนิด
(เจ้าพนักงานสาธารณสุขชำนาญงาน)

1. กลุ่มงานบริหาร

1. งานบริหารงานทั่วไป
2. งานตรวจสอบและควบคุมภายใน
3. งานส่งเสริมคุณธรรมและจริยธรรม
4. งานคุ้มครองผู้บริโภคด้านสุขภาพ
5. งานประสานองค์การภายนอก
6. งานนิติการ
7. งานนโยบายเร่งด่วน
8. งานประกันสุขภาพ
9. งานประกอบโรคศิลปะ
10. งานกำกับดูแลหน่วยบริการในสังกัด

2. กลุ่มงานสนับสนุนวิชาการและบริการ

1. งานพัฒนายุทธศาสตร์สาธารณสุข
2. งานข้อมูลข่าวสารและสารสนเทศ
3. งานนิเทศและติดตามประเมินผล
4. งานวิจัยนวัตกรรมด้านสุขภาพและสนับสนุนวิชาการ
5. งานนโยบายเร่งด่วน
6. งานประสานองค์การภายนอก
7. การจัดทำคู่มือปฏิบัติงาน/ฝึกอบรม
8. งานเผยแพร่ผลงานวิชาการ
9. งานควบคุมมาตรฐานหน่วยบริการ
10. งานสนับสนุนสุขภาพภาคประชาชน
11. งานสุขศึกษาและประชาสัมพันธ์
12. งานอุบัติเหตุและภัยพิบัติ
13. งานสนับสนุน/พัฒนาคุณภาพบริการ
14. งานสนับสนุนหน่วยบริการปฐมภูมิ
15. งานสนับสนุนหน่วยแพทย์ พอสว.
16. งานพัฒนามูลค่าการ / พัฒนาระบบบริการ
17. งานบริการสาธารณสุขเฉพาะด้าน
18. การปฏิบัติงานร่วมกับหน่วยงานอื่น

3. กลุ่มงานส่งเสริมสุขภาพและป้องกันโรค

1. งานส่งเสริมสุขภาพ (อนามัยแม่และเด็ก-วางแผนครอบครัว-โภชนาการ-อนามัยโรงเรียน)
2. งานควบคุมป้องกันโรคติดต่อ
3. งานควบคุมและป้องกันโรคไม่ติดต่อ
4. งานสุขาภิบาลและอนามัยสิ่งแวดล้อม
5. งานอาชีวอนามัย
6. งานทันตสาธารณสุข
7. งานสุขภาพจิตและยาเสพติด
8. งานการแพทย์แผนไทยและการแพทย์ทางเลือก
9. งานควบคุมและเฝ้าระวังโรคอุบัติใหม่อุบัติซ้ำ
10. งานระบาดวิทยา
11. งานกฎหมายสาธารณสุข