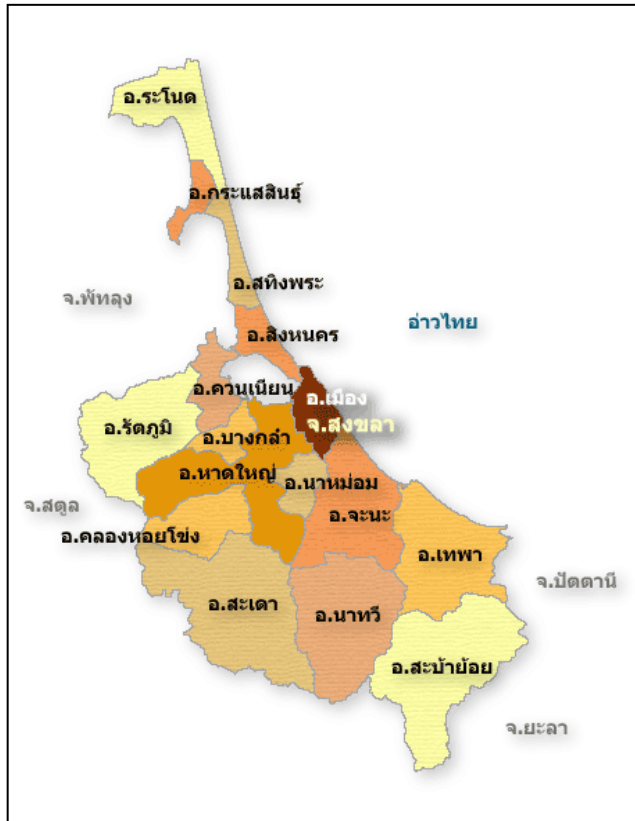


## ข้อมูลทั่วไปอำเภอรัตภูมิ

อำเภอรัตภูมิ เป็นอำเภอหนึ่งของจังหวัดสงขลา ตั้งอยู่ทางทิศตะวันตกเฉียงเหนือ ของจังหวัด อยู่ห่างจากศาลากลางจังหวัดประมาณ ๖๒ กิโลเมตร มีพื้นที่ทั้งหมด ๖๕๐ ตารางกิโลเมตร โดยมีทางหลวงแผ่นดินหมายเลข ๔ และถนนสายเอเชียเป็นเส้นทางหลัก



รูปภาพที่ ๑ แผนที่จังหวัดสงขลา

### ๑.๑ ประวัติความเป็นมาของอำเภอรัตภูมิ

ในรัชสมัยของสมเด็จพระจุลจอมเกล้าเจ้าอยู่หัว อำเภอรัตภูมิอยู่ในเขตการปกครองของอำเภopakpohn จังหวัดพัทลุง ต่อมายกฐานะขึ้นเป็นกิ่งอำเภอ มีชื่อว่า "รัฐภูมิ" ปี ๒๔๓๕ ได้ยกฐานะขึ้นเป็นอำเภอ โดยตั้งที่ว่าการอำเภอที่บ้านปากบาง รัฐภูมิ หมู่ที่ ๓ ตำบลรัตภูมิ ภายหลังได้ย้ายไปตั้งที่ว่าการอำเภอ ณ ตำบลกำแพงเพชร เปลี่ยนชื่อเป็นอำเภอกำแพงเพชร เมื่อ พ.ศ. ๒๔๘๐ ได้เปลี่ยนชื่ออำเภอกำแพงเพชรเป็นอำเภอ "รัตภูมิ" เนื่องจาก ชื่อไปพ้องกับจังหวัดกำแพงเพชร ต่อมาในปี พ.ศ. ๒๕๐๙ ได้เขียนชื่อจากเดิม "รัตภูมิ" เป็น "รัตภูมิ" ซึ่งมีความหมายว่าพื้นที่ดินแดงหรือดินแดงเดิมอำเภอรัตภูมิประกอบด้วย ๙ ตำบล ๘๖ หมู่บ้าน ต่อมาเมื่อวันที่ ๒ มกราคม ๒๕๒๘ กระทรวงมหาดไทยได้ประกาศยกฐานะพื้นที่ ๔ ตำบล ๔๑ หมู่บ้านของอำเภอ รัตภูมิคือตำบล ควนโส ตำบลรัตภูมิ ตำบลห้วยลึก ตำบลบางเหรียง ขึ้นเป็นกิ่งอำเภอชื่อกิ่งอำเภอกวนเนียงทำให้อเภอรัตภูมิมี ๕ ตำบล ๔๘ หมู่บ้าน คือ ตำบลกำแพงเพชร ตำบลควนรู ตำบลคูหาใต้ ตำบลท่าชะมวง และ ต่อมาได้แยกหมู่บ้านเพิ่มขึ้น

ในตำบลท่าชะมวง คูหาใต้ เขาพระ และกำแพงเพชร อีก ๑๕ หมู่บ้าน ปัจจุบันมี ๖๓ หมู่บ้าน สำหรับตัวอาคารที่ว่าการอำเภอหลังเก่าสร้างใน พ.ศ.๒๔๖๖



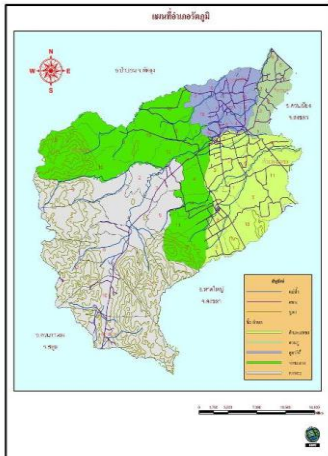
ภาพที่ ๒ ภาพที่ว่าการอำเภอหลังเก่า

ได้มีการต่อเติมซ่อมแซมในปี พ.ศ. ๒๕๐๐ และ พ.ศ. ๒๕๒๕ ต่อมาในปี ๒๕๓๑ กรมการปกครองได้อนุมัติงบประมาณสร้างที่ว่าการอำเภอหลังใหม่ ซึ่งเป็นอาคารที่ทำการในปัจจุบัน ตั้งแต่ พ.ศ. ๒๕๖๖ จนถึงปัจจุบัน



ภาพที่ ๓ ที่ว่าการอำเภอหลังใหม่

มีผู้ดำรงตำแหน่งนายอำเภอรัตภูมิจำนวน ๓๙ คน นายอำเภอคนปัจจุบัน คือ นางพิมพ์ธาดา จันทร์สุริยา ดำรงตำแหน่ง พ.ศ. ๒๕๕๙ จนถึงปัจจุบัน และคำขวัญอำเภอรัตภูมิ มีว่า “ถิ่นดินแดง แหล่งผลไม้ตก น้ำตกเจ้าฟ้า ภูผามีตำนาน ประตูกว้าง สู่ชายแดน” ซึ่งเหมาะสมกับสภาพธรรมชาติและ ภูมิทัศน์ของอำเภอนี้เป็นอย่างยิ่ง



### สภาพทางภูมิศาสตร์

- ทิศเหนือจดอำเภอป่าบอนจังหวัดพัทลุง
- ทิศใต้จดอำเภอหาดใหญ่จังหวัดสงขลา
- ทิศตะวันออกจดอำเภอควนเนียงจังหวัดสงขลา
- ทิศตะวันตกจดอำเภอควนกาหลงจังหวัดสตูล

### ภาพที่ ๔ ภาพแผนที่อำเภอรัตภูมิ

สภาพภูมิประเทศส่วนใหญ่เป็นที่ราบ ทางทิศตะวันตกแลทิศตะวันตกเฉียงเหนือติดกับเทือกเขาบรรทัด อำเภอรัตภูมิมีลักษณะอากาศแบบร้อนชื้น เนื่องจากมีฝนตกเกือบตลอดทั้งปี

#### การคมนาคม

อำเภอรัตภูมิตั้งอยู่บนทางหลวงแผ่นดินหมายเลข ๔ (ถนนเพชรเกษม) และถนนสายเอเชีย มีรถประจำทางผ่านทุกสาย การคมนาคมในอำเภอ(ตำบล หมู่บ้าน) มีทางหลวง จังหวัดและถนนขององค์กรปกครองส่วนท้องถิ่น ซึ่งอยู่ในสภาพค่อนข้างดี ติดต่อกันได้ทุกฤดูกาล ระยะทาง ห่างจากสำนักงานสาธารณสุขจังหวัดสงขลา ๖๒ กิโลเมตร



### ๑.๒ ทรัพยากรและสถิติที่สำคัญ

#### ข้อมูลการปกครอง

- จำนวนตำบล	๕	ตำบล
- จำนวนหมู่บ้าน	๖๓	หมู่บ้าน
- จำนวนประชากร	๖๔,๓๒๘	คน
ชาย	๓๑,๔๑๖	คน
หญิง	๓๒,๙๑๒	คน
- จำนวนหลังคาเรือน	๑๗,๓๐๑	หลัง
- เทศบาลตำบล/เมือง	๔	แห่ง
- อบต.	๓	แห่ง
- พื้นที่	๖๕๐	ตารางกิโลเมตร

ภาพที่ ๕ ถนนสายเพชรเกษม

### ข้อมูลด้านศาสนสถาน

- วัด	๒๓	แห่ง
- สำนักสงฆ์	๑๑	แห่ง
- มัสยิด	๒๓	แห่ง
- โบสถ์คริสต์	๑	แห่ง



ภาพที่ ๖ ภาพศาสนสถาน

### ข้อมูลโรงงานอุตสาหกรรม

- โรงงานอุตสาหกรรม	๕๒	โรง
ตำบลกำแพงเพชร	๒๙	โรง
ตำบลท่าชะมวง	๕	โรง
ตำบลเขาพระ	๑๒	โรง
ตำบลคูหาใต้	๓	โรง
ตำบลควนรู	๓	โรง



ภาพที่ ๗ ภาพโรงงานอุตสาหกรรม

### ข้อมูลด้านการเงินการธนาคาร

มีธนาคาร ๓ แห่ง ได้แก่ ธนาคารกรุงเทพ จำกัด ธนาคารออมสิน และธนาคารเพื่อการเกษตรและสหกรณ์การเกษตร ธนาคารกรุงไทย นอกจากนี้มี สหกรณ์การเกษตรอำเภอรัตภูมิที่สำหรับเก็บออมเงินอีก ๑ แห่ง



ภาพที่ ๘ ภาพธนาคารออมสิน ธนาคารเกษตรและสหกรณ์ ธนาคารกรุงเทพและธนาคารกรุงไทย

## ข้อมูลด้านแหล่งท่องเที่ยว

ด้านแหล่งท่องเที่ยว

-มีน้ำตก ๒ แห่ง ได้แก่ น้ำตกบริพัตร ตั้งอยู่ หมู่ที่ ๑๑ตำบลเขาพระ น้ำตกโตนปลิว ตั้งอยู่หมู่ที่ ๗ ตำบลท่าชะมวง



ภาพที่ ๙ ภาพน้ำตกบริพัตรและน้ำตกโตนปลิว  
-ถ้ำศรีเกษร ตั้งอยู่ หมู่ที่ ๔ ในตำบลเขาพระ



ภาพที่ ๑๐ ภาพถ้ำศรีเกษร

-ทะเลทิพย์คีรี ตั้งอยู่หมู่ที่ ๑๑ ในตำบลคูหาใต้



ภาพที่ ๑๑ ภาพทะเลทิพย์

### ข้อมูลสถานบริการสาธารณสุขและสถานพยาบาล

- โรงพยาบาลชุมชน	๑	แห่ง
- โรงพยาบาลส่งเสริมสุขภาพตำบล		
รพ.สต.ขนาดใหญ่ (L)	๓	แห่ง
รพ.สต.ขนาดกลาง(M)	๗	แห่ง
รพ.สต.ขนาดเล็ก (S)	๑	แห่ง
- คลินิกชุมชน	๑	แห่ง
- ศูนย์บริการสาธารณสุข เทศบาล	๑	แห่ง
- อัตรากำลังเจ้าหน้าที่		
โรงพยาบาลรัตภูมิ	๒๑๔	คน
สำนักงานสาธารณสุขอำเภอ	๙	คน
รพ.สต	๘๗	คน
คลินิกชุมชน	๕	คน
- ร้านขายยาที่มีเภสัชกรประจำ	๑๑	แห่ง
- คลินิกแพทย์	๖	แห่ง
- ร้านขายของชำ	๓๕๑	ร้าน

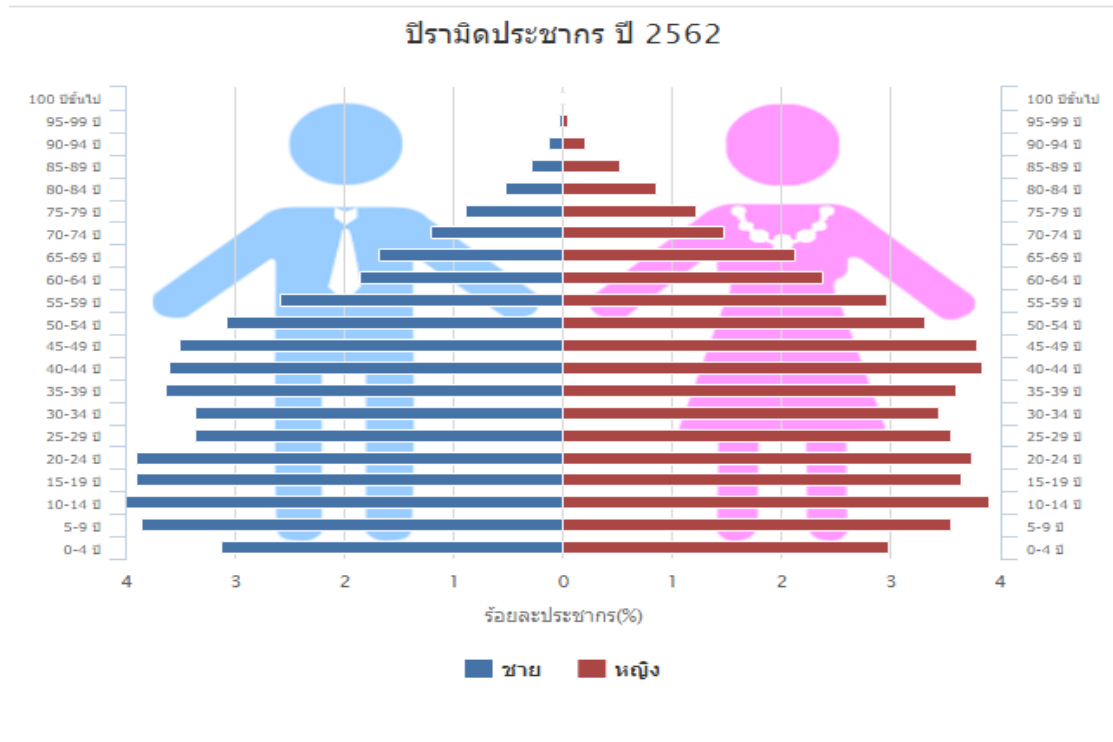
ข้อมูลประชากร

ตารางที่ ๑ จำนวนหมู่บ้าน หลังคาเรือน และประชากร แยกเป็นรายสถานบริการสาธารณสุข

ลำดับที่	สถานบริการ สาธารณสุข	จำนวน หมู่บ้าน	จำนวน หลังคา เรือน	จำนวนประชากร (คน)			
				ชาย	หญิง	รวม	ร้อยละ
๑.	คลินิกชุมชนบ้านโคกแค	๓	๘๕๔	๑,๓๗๙	๑,๔๔๙	๒,๘๒๘	๔.๔๐
๒.	ท.กำแพงเพชร	๒	๑,๙๕๕	๑,๗๘๒	๒,๐๔๔	๓,๘๒๖	๕.๙๕
๓.	รพ.สต.หนองกวางซ้อง	๓	๙๖๗	๑,๗๒๔	๑,๘๓๕	๓,๕๕๙	๕.๕๓
๔.	รพ.สต.นิคม	๕	๑,๖๓๘	๓,๕๓๓	๓,๕๗๔	๗,๑๐๗	๑๑.๐๕
๕.	รพ.สต.คลองยางแดง	๘	๒,๐๕๗	๓,๘๖๘	๔,๐๖๗	๗,๙๓๕	๑๒.๓๔
๖.	รพ.สต.ท่ามะปราง	๗	๑,๖๒๔	๓,๙๒๔	๓,๙๓๕	๗,๘๕๙	๑๒.๒๒
๗.	รพ.สต.คูหาใต้	๔	๘๒๔	๑,๓๖๕	๑,๔๗๖	๒,๘๔๑	๔.๔๒
๘.	รพ.สต.ควนขัน	๕	๑,๑๖๗	๑,๘๐๗	๑,๙๙๕	๓,๘๐๒	๕.๙๑
๙.	รพ.สต.ทุ่งมะขาม	๕	๙๕๑	๑,๖๐๘	๑,๗๑๘	๓,๓๒๖	๕.๑๗
๑๐.	รพ.สต.โหล๊ะยาว	๕	๙๒๖	๑,๔๕๗	๑,๕๖๙	๓,๐๒๖	๔.๗๐
๑๑.	รพ.สต.ควนรู	๔	๖๗๐	๙๕๔	๑,๐๗๕	๒,๐๒๙	๓.๑๕
๑๒.	รพ.สต.นาสีทอง	๕	๑,๗๗๑	๓,๑๒๕	๓,๓๒๐	๖,๔๔๕	๑๐.๐๒
๑๓.	รพ.สต.เขาพระ	๗	๑,๘๙๗	๔,๘๙๐	๔,๘๕๕	๙,๗๔๕	๑๕.๑๕
<b>รวม</b>		<b>๖๓</b>	<b>๑๗,๓๐๑</b>	<b>๓๖,๔๔๐</b>	<b>๓๗,๖๘๖</b>	<b>๗๔,๑๒๖</b>	<b>๑๐๐</b>

ที่มา : ข้อมูลสำรวจ ณ วันที่ ๑๐ มิถุนายน ๒๕๖๒

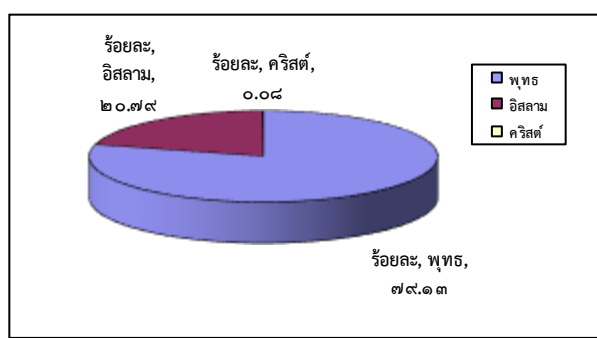
ภาพที่ ๑๒ แผนภูมิแสดงข้อมูลโครงสร้างประชากรอำเภอรัตนภูมิ ณ วันที่ ๑๐ มิถุนายน ๒๕๖๒



จากแผนภูมิพบว่าประชากรส่วนใหญ่เป็นวัยแรงงานและวัยเด็กอายุต่ำกว่า ๑๕ ปี มีจำนวนมากกว่าวัย ๖๐ ปีขึ้นไป แสดงว่ามีจำนวนวัยพึ่งพิงมากกว่าวัยแรงงาน

**ข้อมูลด้านศาสนา**

ประชากรส่วนใหญ่ นับถือศาสนาพุทธ ร้อยละ ๗๙.๑๓ รองลงมาได้แก่ ศาสนาอิสลามร้อยละ ๒๐.๗๙ และศาสนาคริสต์ ร้อยละ ๐.๐๘ ดังแผนภูมิ



ภาพที่ ๑๓ แผนภูมิแสดงร้อยละของประชากรในการนับถือศาสนา

## ข้อมูลด้านอาชีพ

ประชากรส่วนใหญ่มีอาชีพทางด้านเกษตรกรรม ทำสวนผลไม้ ทำสวนยางพารา และรองลงมา ได้แก่ ค้าขาย รับจ้างในโรงงานอุตสาหกรรม และรับจ้างทั่วไป



ภาพที่ ๑๔ ภาพแสดงอาชีพของประชากรในอำเภอรัษฎา

## ข้อมูลด้านการศึกษา (ข้อมูล ณ วันที่ ๑๐ มิถุนายน ๒๕๖๒)

อำเภอรัษฎามีโรงเรียนสังกัดสำนักงานเขตพื้นที่การศึกษาสงขลา เขต ๒ แบ่งเป็น

- โรงเรียนระดับประถมศึกษา  
จำนวน ๓๒ โรงเรียน
- โรงเรียนระดับมัธยมศึกษา  
จำนวน ๖ โรงเรียน
- ระดับอุดมศึกษา  
วิทยาลัย ๑ แห่ง  
มหาวิทยาลัย ๑ แห่ง



ภาพที่ ๑๕ สถานศึกษา

## สำนักงานสาธารณสุขอำเภอรัตนภูมิ

สำนักงานสาธารณสุขอำเภอรัตนภูมิ เดิมได้ใช้อาคารชั่วคราวโรงพยาบาลรัตนภูมิ (หลังเก่า) เป็นสำนักงาน ซึ่งแยกตัวมาจากที่ว่าการอำเภอรัตนภูมิ ตั้งแต่ปี พ.ศ. ๒๕๒๗ ซึ่ง ได้มีการพัฒนาปรับปรุงมา โดยตลอด จนถึง ปีงบประมาณ ๒๕๕๐ สำนักงานสาธารณสุขจังหวัด สงขลาได้จัดสรรงบประมาณ ในการก่อสร้างสำนักงานสาธารณสุขอำเภอรัตนภูมิหลังใหม่ ตามแบบเลขที่ ๘๗๓๒ ด้วยงบประมาณทั้งสิ้น ๒,๘๔๘,๐๐๐ บาท และก่อสร้างแล้วเสร็จใน ปี ๒๕๕๑



เมื่อวันที่ ๒๘ กุมภาพันธ์ ๒๕๕๒ สำนักงานสาธารณสุขอำเภอรัตนภูมิ ได้ย้ายมาอยู่ที่ทำการใหม่ เลขที่ ๓๕๑/๒ ถนนยนตรการกำธร อำเภอรัตนภูมิ จังหวัดสงขลา บนเนื้อที่ ๑ ไร่ และได้ปรับปรุงภายนอกอาคารโดยการก่อสร้างรั้วเสาธง ป้ายชื่อสำนักงาน พัฒนาบริเวณ และภูมิทัศน์ให้สวยงาม มีบริเวณสำนักงานสาธารณสุขอำเภอที่ดูสะอาดตา



ข้อมูลด้านอัตรากำลังบุคลากรสาธารณสุข ประจำปี ๒๕๖๒ (๑๐ มิถุนายน ๒๕๖๒)

อำเภอรัตนภูมิ มีอัตรากำลังบุคลากรทางการแพทย์และสาธารณสุขในสาขาต่างๆ ปฏิบัติงานในโรงพยาบาลรัตนภูมิ โรงพยาบาลส่งเสริมสุขภาพตำบล และสำนักงานสาธารณสุขอำเภอ จำนวนรวมทั้งสิ้น ๓๑๐ คน ดังรายละเอียดในตารางที่ ๓

ตารางที่ ๓ บุคลากรด้านสาธารณสุขของอำเภอรัตนภูมิ

ประเภท	รพ.	สสอ.
ข้าราชการ	๙๑	๕๑
พนักงานราชการ	๓	๑
ลูกจ้างประจำ	๑๒	-
พนักงานกระทรวงสาธารณสุข	๑๘	๒๐
ลูกจ้างชั่วคราว	๓๐	๑๗
ลูกจ้างชั่วคราว (รายวัน)	๗	
ลูกจ้างชั่วคราว (จ้างเหมา)	๕๓	๗
รวม	๒๑๔	๙๖

ประเภท/ตำแหน่งของวิชาชีพ

วิชาชีพ	จำนวน
พยาบาลวิชาชีพ	๑๘ (ขาด ๑)
นักวิชาการสาธารณสุข/จพ.สาธารณสุข	๓๔ (ขาด ๘)
จพ.ทันตสาธารณสุข (รวมลูกจ้าง)	๖
พนักงานช่วยเหลือคนไข้	๑๓
ผู้ช่วยเจ้าหน้าที่สาธารณสุข	๗
นักแพทย์แผนไทย	๕

