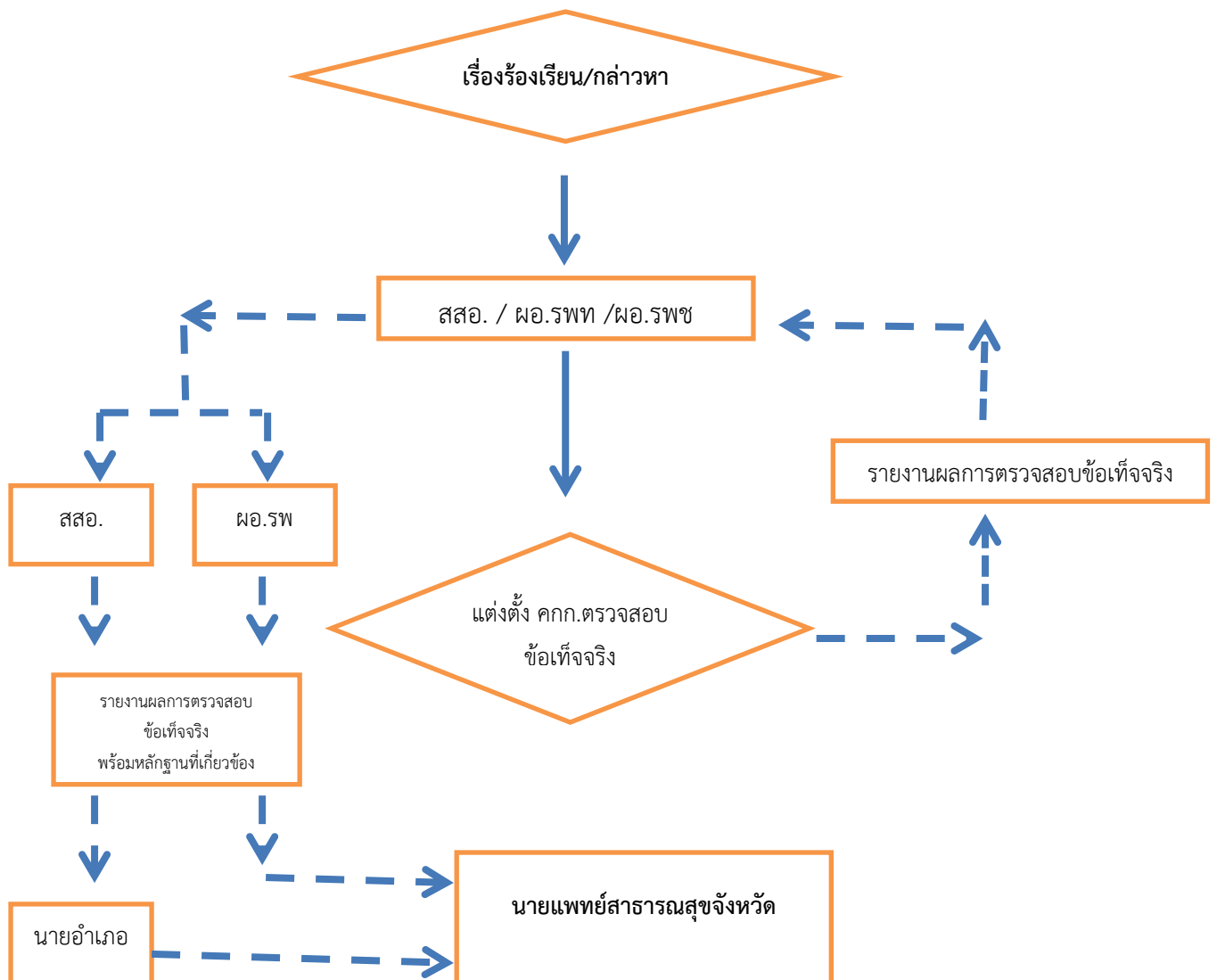


ขั้นตอนการดำเนินการตรวจสอบข้อเท็จจริง สสอ. รัตภูมิ ใช้รูปแบบสำนักงานสาธารณสุขจังหวัดสงขลา



เอกสารที่เกี่ยวข้องกับการตรวจสอบข้อเท็จจริง

๑. บันทึกรายงาน สสอ. เรื่อง ขอเสนอแต่งตั้งคณะกรรมการตรวจสอบข้อเท็จจริง
๒. คำสั่งแต่งตั้งคณะกรรมการตรวจสอบข้อเท็จจริง
๓. บันทึกการให้ถ้อยคำของผู้ถูกกล่าวหา / บุคคลอื่นผู้เกี่ยวข้องกับเรื่องร้องเรียนกล่าวหา
๔. บันทึกรายงาน สสอ. เรื่อง รายงานผลการตรวจสอบข้อเท็จจริง
๕. หนังสือรายงาน นายแพทย์สาธารณสุขจังหวัด